

Aveo_Sonic



Wymiana uszczelki olejowej trzpienia zaworu i sprężyny zaworu

Narzędzie specjalne

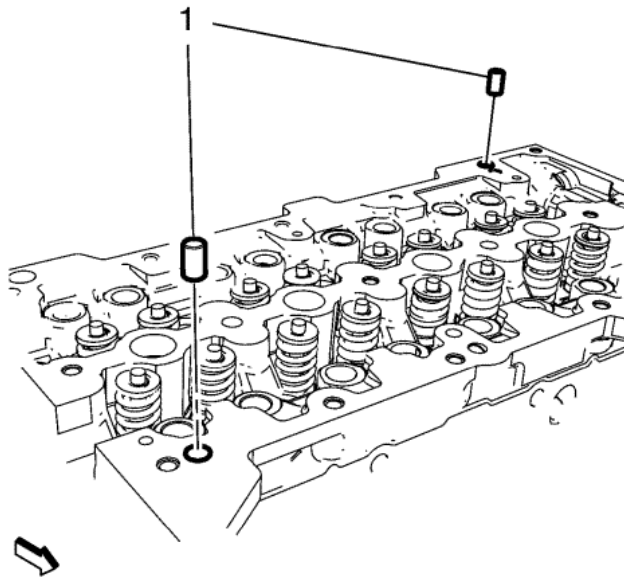
- EN-835-A Przyrząd montażowy
- EN-840 Szczypce
- EN-6086 Zestaw wymienny sprężyny i klina
- EN-6086-4 Wał
- EN-6086-6 Wspornik
- EN-6086-7 Dźwignia
- EN-6086-8 Uchwyt
- EN-6086-11 Element demontażowy
- EN-6086-12 Adapter
- EN-6086-17 Przewód elastyczny
- EN-6086-100-1 Element mocujący
- EN-6086-100-10 Trzpień pomiarowy
- EN-46791 Adapter
- EN-46783 Adapter gwintu

Lokalne odpowiedniki narzędzi, przejdź do [Narzędzie specjalne](#) .

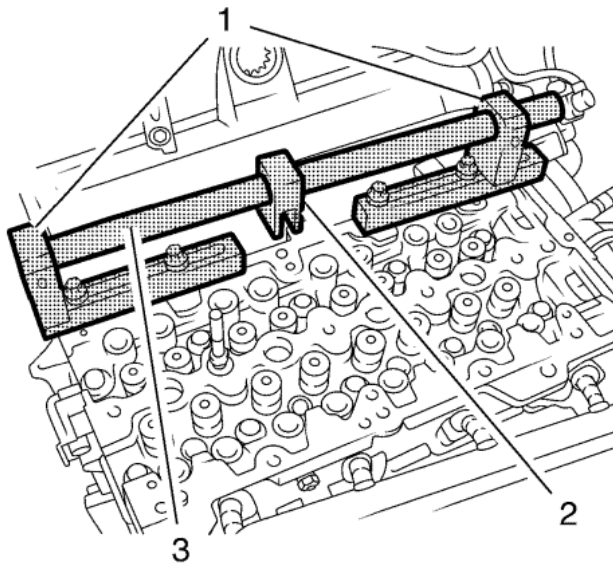
[Procedura demontażu](#)

1. Wymontować 16 popychaczy zaworów . Przejdź do [Wymiana popychacza zaworu](#) .



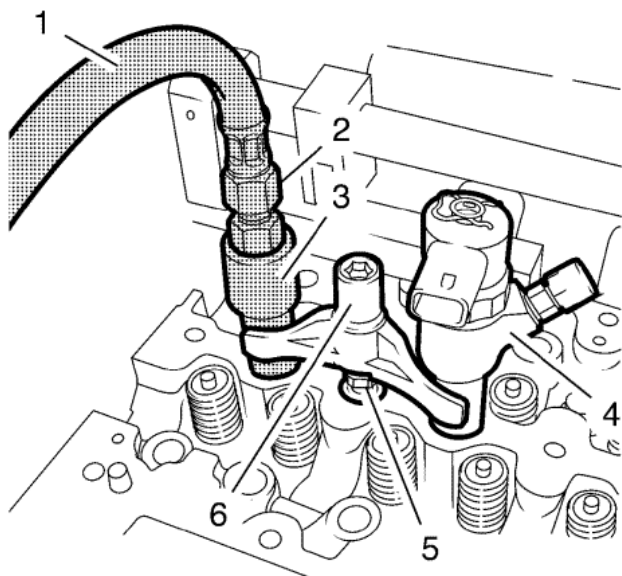


2. Wymontować 2 tuleje (1) prowadzące głowicy cylindrów.



3. Zamontować zestaw wymienny EN-6086.

- Zamontować 2 uchwyty EN-6086-6 (1).
- Zamontować uchwyt EN-6086-8 (2) z wałem EN-6086-4 (3).

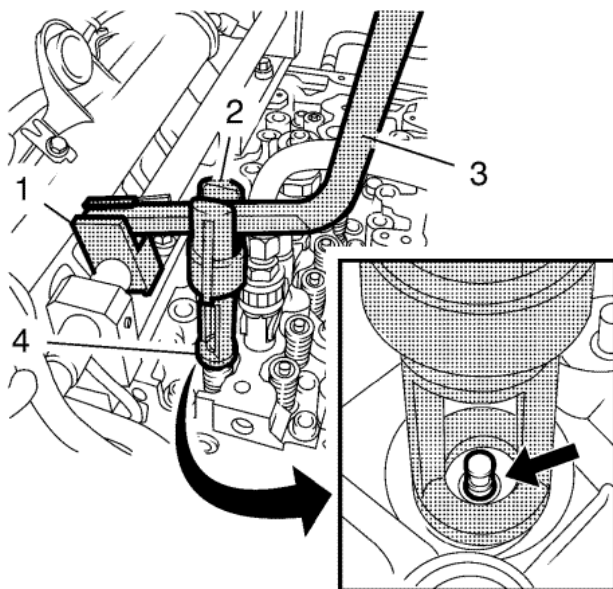


Zalecenie: Zasłonić gwint otworu, zwrócić uwagę na długość śruby dwustronnej wtryskiwacza.

4. Zamontować sworzeń (5) wtryskiwacza paliwa.
5. Zamontować adapter *EN-46791* (3) i adapter gwintu *EN-46783* (2) z wtryskiwaczem paliwa (4) i wspornikiem wtryskiwacza paliwa do cylindra 1.

Ostrzeżenie: Przejdź do [Ostrzeżenie dotyczące elementów mocujących](#) w rozdziale Wstęp.

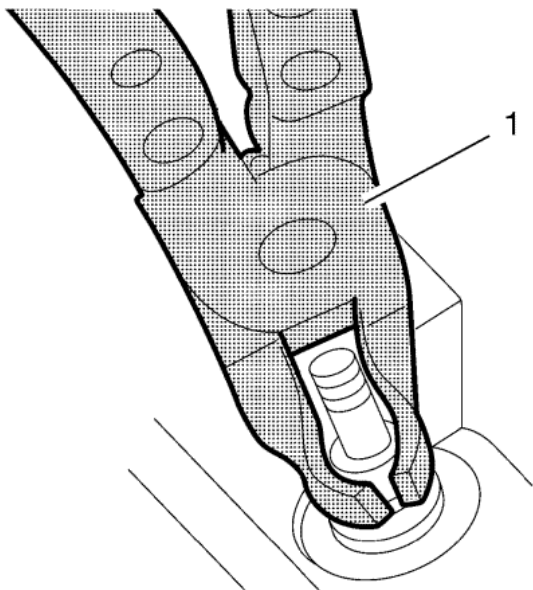
6. Zamontować nakrętkę (6) wspornika wtryskiwacza paliwa i dokręcić momentem **20 N·m (15 funt-stop)**.
7. Zamontować przewód elastyczny *EN-6086-17* (1).



8. Zamontować dźwignię *EN-6086-7* (3) na uchwyt *EN-6086-8* (1).
9. Zamontować adapter *EN-6086-12* (2) i element demontażowy *EN-6086-11* (4) na dźwigni (3).
10. Potraktować cylinder 1 sprężonym powietrzem.

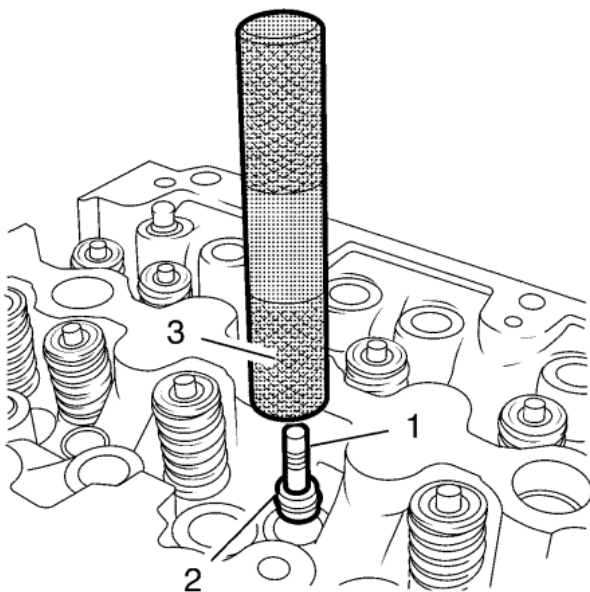
Zalecenie: Element demontażowy *EN-6086-11* musi być założony równoległe do zabezpieczeń zaworu aby zapobiec uszkodzeniu narzędzi lub elementów mechanizmu rozrządu zaworowego.

11. Docisnąć ku dołowi sprężyny zaworów i górne zabezpieczenia sprężyn zaworów, do momentu gdy zamki misek sprężyn zaworów zostaną uwolnione od nacisku sprężyn. Wymontować zamki misek sprężyn zaworów.
12. Wymontować pierścień zabezpieczający sprężyny zaworu i sprężynę zaworu.



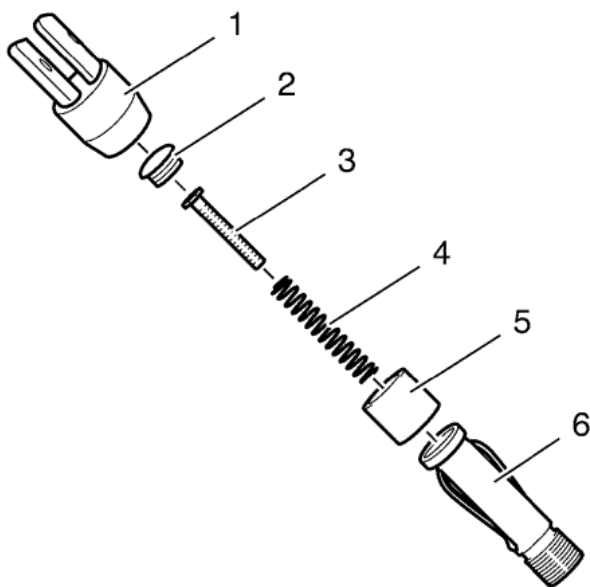
13. Wymontować uszczelkę olejową trzpienia zaworu. Użyć szczypiec *EN-840* (1).

Procedura montażu

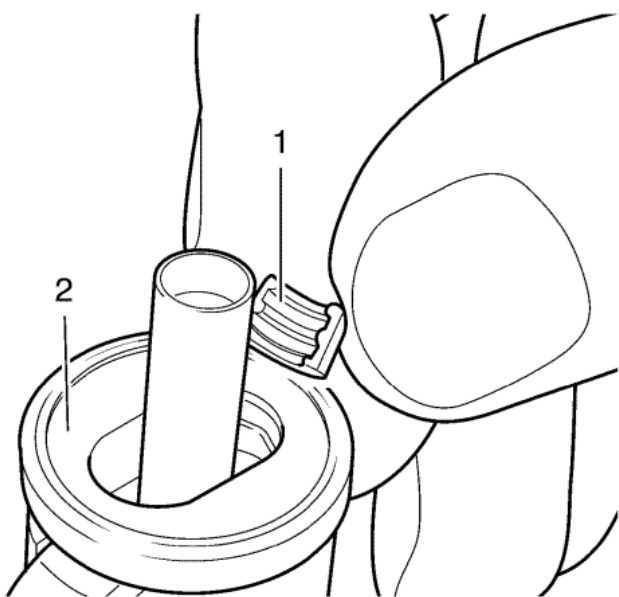


1. Zamontować NOWĄ uszczelkę (3) trzpienia zaworu do wału rozrządczego (2).

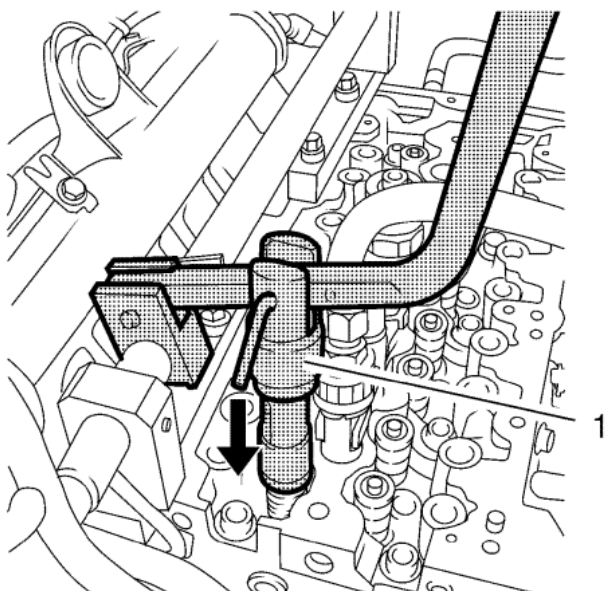
2. Zastosować przyrząd montażowy *EN-835-A* (2) do wciśnięcia uszczelki olejowych trzonka zaworu.
3. Zamontować sprężynę zaworu i pierścień zabezpieczający sprężyny zaworu.



4. Przygotować element montażowy *EN-6086-100-1* do zamontowania zamka miski sprężyny zaworu. Element montażowy musi być zmontowany w następującej kolejności:
 - Wspornik (6)
 - Tuleja (5)
 - Sprężyna (4)
 - Trzpień *EN-6086-100-10* (3)
 - Połączenie śrubowe (2)
 - Adapter dźwigni (1)



5. Zamontować zamki misek sprężyn zaworów (1) do elementu montażowego (2) jak pokazano i ustalić je za pomocą tulei.

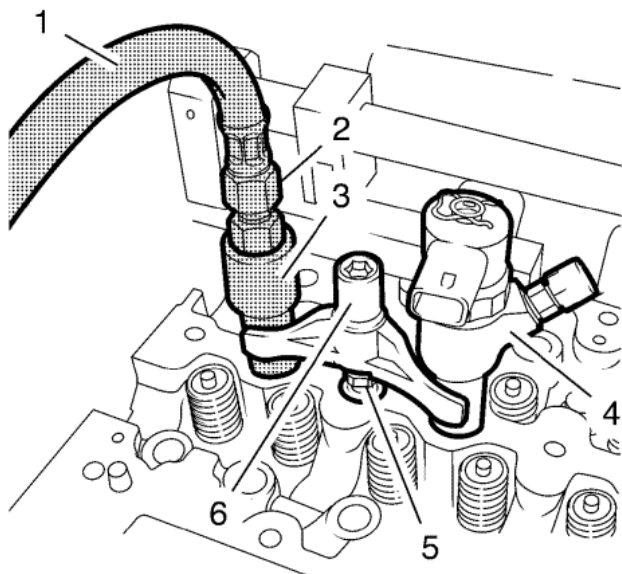


6. Zamontować element mocujący *EN-6086-100-1* na dźwigni (1).

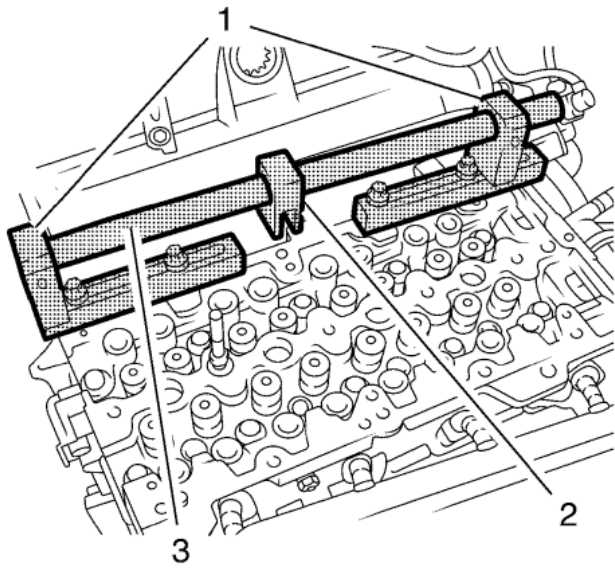
7. Nacisnąć lekko ku dołowi element montażowy, do momentu gdy zamki misek sprężyn zaworów zapną się wyraźnie.

8. Powtórzyć procedurę dla dodatkowego cylindra (1) sprężyny zaworu dolotowego.

9. Zamienić zestaw wymienny *EN-6086* dla cylindra 1 zaworów wylotowych.

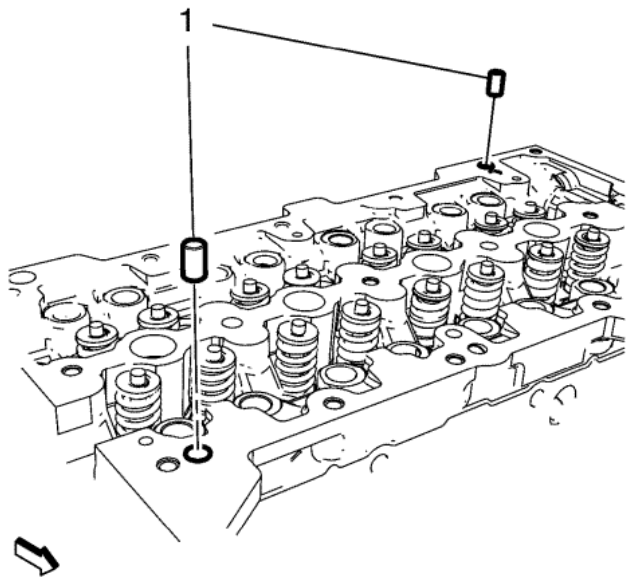


10. Wymontować przewód elastyczny *EN-6086-17* (1).
11. Wymontować nakrętkę (6) wspornika wtryskiwacza paliwa.
12. Wymontować adapter *EN-46791* (3) i adapter gwintu *EN-46783* (2) z wtryskiwaczem paliwa (4) i wspornikiem wtryskiwacza paliwa z cylindra 1.
13. Wymontować sworzeń (5) wtryskiwacza paliwa.
14. Powtórzyć procedurę dla wszystkich dodatkowych sprężyn zaworu.



15. Wymontować zestaw wymienny EN-6086.

- Wymontować uchwyt EN-6086-8 (2) z wałem EN-6086-4 (3).
- Wymontować 2 wsporniki EN-6086-6 (1).



16. Zamontować 2 tuleje (1) prowadzące głowicy cylindrów.

17. Zamontować 16 popychaczy zaworów . Przejdź do [Wymiana popychacza zaworu](#) .

© Copyright Chevrolet All rights reserved