

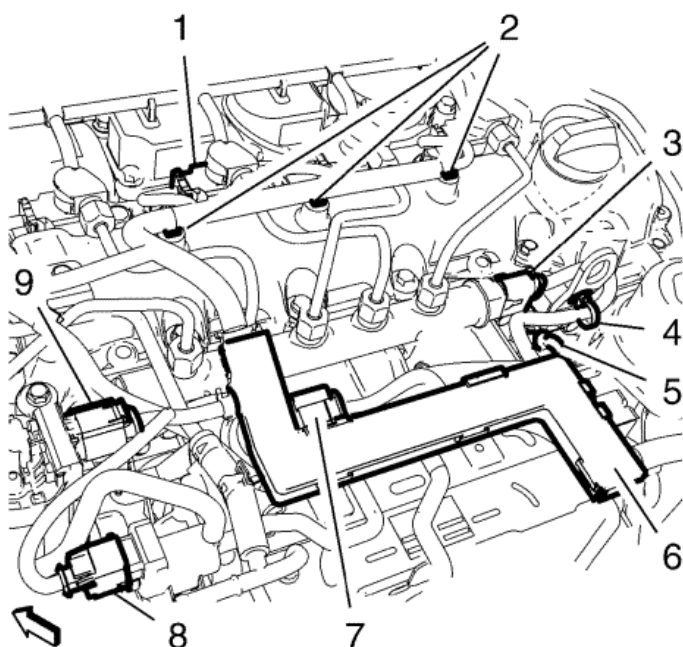


Wymiana chłodnicy zaworu recyrkulacji spalin

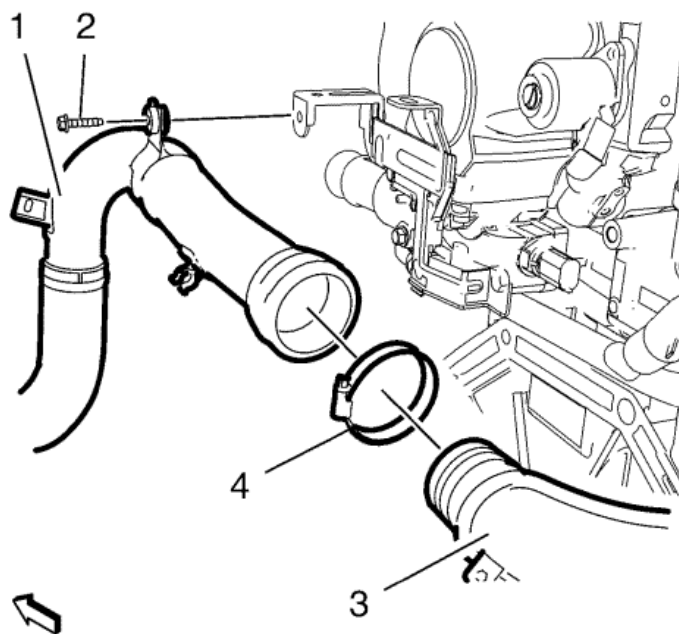
Procedura demontażu

1. Wymontować przeziernik silnika. Przejdź do [Wymiana przeziernika silnika](#) .
2. Wymontować pokrywę otwierania przedłużenia panelu górnej deski rozdzielczej. Przejdź do [Wymiana pokrywy otworu górnego przedłużenia tablicy](#) .
3. Wymontować półkę akumulatora. Przejdź do [Wymiana półki akumulatora](#) .
4. Podnoszenie i podpieranie pojazdu. Przejdź do [Podnoszenie i podpieranie pojazdu](#) .
5. Opróżnić układ chłodzenia. Przejdź do [Opróżnianie i napełnianie układu chłodzenia](#) .
6. Wymontować sztywny przewód recyrkulacji spalin. Przejdź do [Wymiana sztywnego przewodu recyrkulacji spalin](#) .
7. Opuścić pojazd.
8. W przypadku pojazdów z mechaniczną skrzynią biegów: odłączyć dźwignię zmiany biegów skrzyni biegów i ciągną selekcyjne od skrzyni biegów. Przejdź do [Wymiana ciągną dźwigni zmiany biegów i dźwigni selekcyjnej mechanicznej skrzyni biegów](#) .

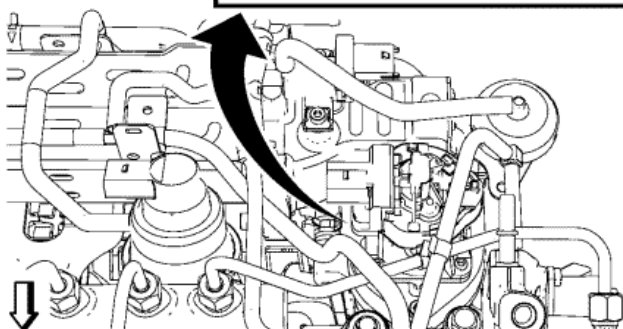
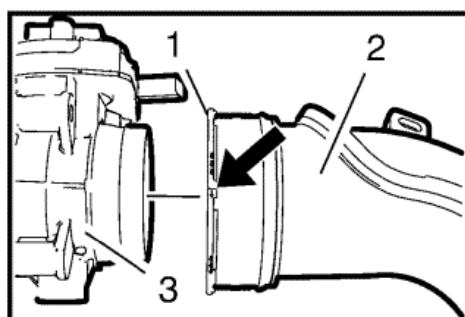
W przypadku pojazdów z automatyczną skrzynią biegów: odłączyć ciągną dźwigni selekcyjnej zakresu od automatycznej skrzyni biegów. Przejdź do [Wymiana ciągną zakresowej dźwigni selekcyjnej](#) .



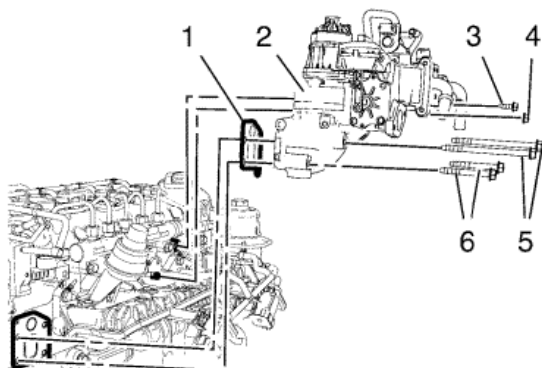
9. Odłączyć wtyk (8) wiązki przewodów podciśnieniowego zaworu elektromagnetycznego.
10. Odłączyć wtyk wiązki przewodów zaworów recyrkulacji spalin (9).
11. Odłączyć wtyk (7) wiązki przewodów zaworu elementu nastawczego dolotu.
12. Odłączyć wtyk (3) wiązki przewodów czujnika ciśnienia w rurze rozdzielczej układu wtrysku paliwa.
13. Odłączyć 4 wtyki (5) wiązki przewodów świec żarowych.
14. Odłączyć 4 wtyki (1) wiązki przewodów wtryskiwacza paliwa.
15. Odpiąć 4 zapinki (2, 4) wiązki przewodów silnika z pokrywy wałka rozrządu.
16. Odpiąć rurę kablową (6) wiązki przewodów silnika w kierunku ku górze, z 3 wsporników chłodnicy recyrkulacji spalin. Zawiesić wiązkę przewodów silnika obok.
17. Wymontować elastyczny przewód odpowietrzenia cieczy chłodzącej silnika. Przejdź do [Wymiana elastycznego przewodu odpowietrzenia cieczy chłodzącej silnika : 2.0L Diesel LNP](#) .
18. Wymontować przewód elastyczny pompy próżniowej. Przejdź do [Wymiana przewodu elastycznego pompy próżniowej](#) .
19. Wymontować przewód elastyczny zaworu elektromagnetycznego sterowania podciśnieniowego zaworu dostrojczego kolektora dolotowego. Przejdź do [Wymiana przewodu elastycznego zaworu elektromagnetycznego sterowania podciśnieniowego zaworu dostrojczego kolektora dolotowego](#) .
20. Odpiąć zapinkę mocującą wiązki przewodów silnika z przedniego elastycznego przewodu wylotu chłodnicy powietrza doładowującego.
21. Odpiąć elastyczny przewód odpowietrzenia skrzyni biegów z przedniego elastycznego przewodu wylotu chłodnicy powietrza doładowującego.



22. Odkręcić śrubę (2) wspornika przedniego przewodu elastycznego wylotu chłodnicy powietrza doładowującego.
23. Poluzować obejmę zaciskową (4) łączącą przedni przewód elastyczny wylotu chłodnicy powietrza doładowującego z tylnym przewodem elastycznym.
24. Odłączyć przedni przewód elastyczny (1) wylotu chłodnicy powietrza doładowującego wraz z obejmą zaciskową (4) od tylnego przewodu elastycznego (3) wylotu chłodnicy powietrza doładowującego.

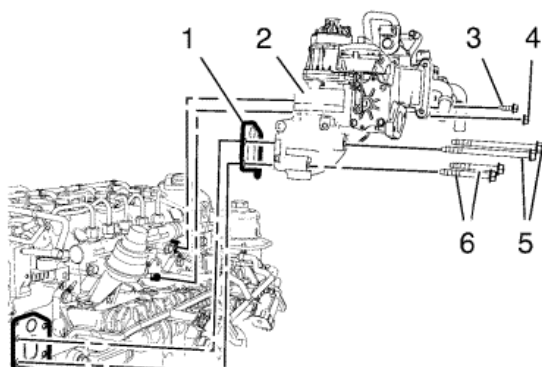


25. Odpiąć 2 zapinki mocujące wiązki przewodów silnika z tylnego elastycznego przewodu (2) wylotu chłodnicy powietrza doładowującego.
26. Umieścić odpowiednie narzędzie na zaznaczonej pozycji (strzałka) i obracać pierścień blokujący (1) w kierunku przeciwnym do ruchu wskazówek zegara.
27. Odłączyć tylny elastyczny przewód wylotowy powietrza chłodnicy powietrza doładowującego (2) od korpusu przepustnicy (3).
28. Wymontować tylny elastyczny przewód (2) wylotu chłodnicy powietrza doładowującego.
29. Wymontować elastyczny przewód powrotny chłodzenia kolektora recyrkulacji spalin. Przejdź do [Wymiana powrotnego przewodu elastycznego chłodzenia kolektora recyrkulacji spalin. : 2.0L Diesel LNP](#) .
30. Wymontować elastyczny przewód doprowadzający chłodzenia recyrkulacji spalin. Przejdź do [Wymiana dopływowego przewodu elastycznego chłodzenia zaworu recyrkulacji spalin.](#) .
31. Wymontować sztywny przewód powrotny cieczy chłodzącej turbosprężarki z chłodnicy recyrkulacji spalin. Przejdź do [Demontaż sztywnego przewodu powrotnego cieczy chłodzącej turbosprężarki](#) .



32. Wymontować nakrętkę (5) chłodnicy recyrkulacji spalin i 5 śrub (3, 4 i 6) chłodnicy recyrkulacji spalin.
33. Wymontować chłodnicę (2) i uszczelkę (1) recyrkulacji spalin.

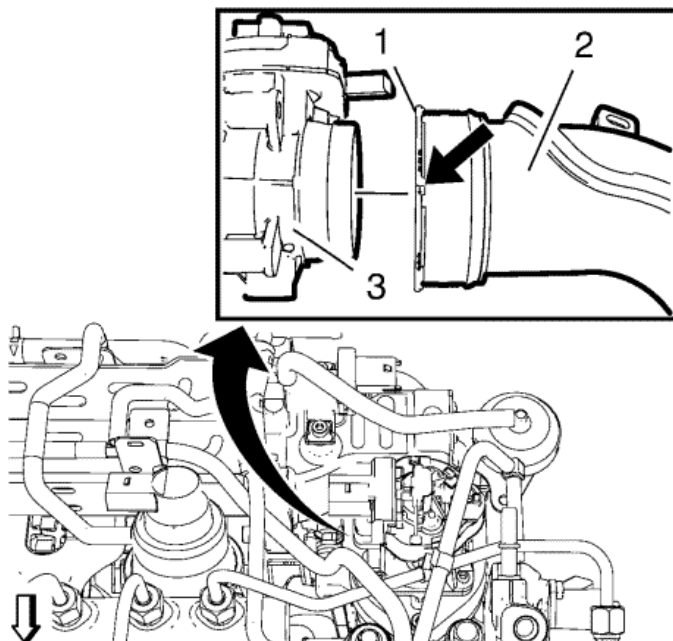
Procedura montażu



1. Zamontować chłodnicę (2) recyrkulacji spalin i NOWĄ uszczelkę (1).

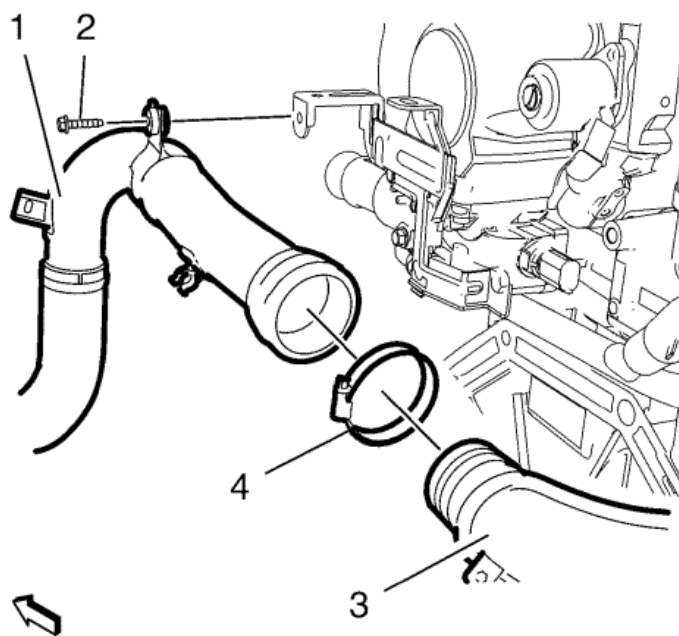
Ostrzeżenie: Przejdź do [Ostrzeżenie dotyczące elementów mocujących](#) w rozdziale Wstęp.

2. Zamontować 5 śrub (3, 4 i 6) i nakrętkę (5) chłodnicy recyrkulacji spalin i dokręcić momentem **25 N·m (18 funt stopa)**.
3. Zamontować sztywny przewód powrotny cieczy chłodzącej turbosprężarki do chłodnicy recyrkulacji spalin. Przejdź do [Demontaż sztywnego przewodu powrotnego cieczy chłodzącej turbosprężarki](#).
4. Zamontować elastyczny przewód doprowadzający chłodzenia recyrkulacji spalin. Przejdź do [Wymiana dopływowego przewodu elastycznego chłodzenia zaworu recyrkulacji spalin](#).
5. Zamontować elastyczny przewód powrotny chłodzenia kolektora recyrkulacji spalin. Przejdź do [Wymiana powrotnego przewodu elastycznego chłodzenia kolektora recyrkulacji spalin](#). : [2.0L Diesel LNP](#).



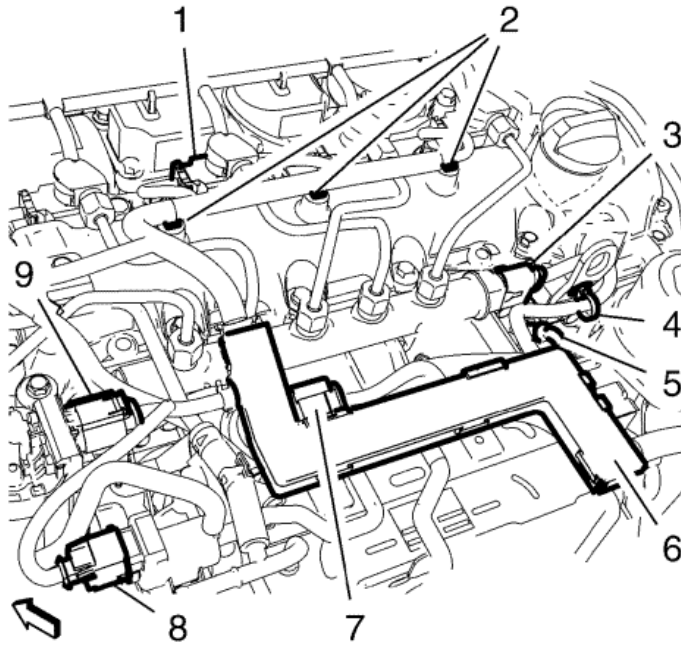
Zalecenie: Zalecenie: Upewnić się, czy pierścień zabezpieczający (1) jest zablokowany.

6. Zamontować tylny elastyczny przewód wylotowy powietrza chłodnicy powietrza doładowującego (2) do korpusu przepustnicy (3).
7. Wpiąć 2 zapinki mocujące wiązki przewodów silnika do tylnego elastycznego przewodu (2) wylotu chłodnicy powietrza doładowującego.



8. Zamontować przedni przewód elastyczny (1) wylotu chłodnicy powietrza doładowującego wraz z obejmą zaciskową (4) do tylnego przewodu elastycznego (3) wylotu chłodnicy powietrza doładowującego.
9. Zamontować śrubę (2) wspornika przedniego elastycznego przewodu wylotu chłodnicy powietrza doładowującego i dokręcić ją momentem **9 N·m (80 funt cal)**.
10. Dokręcić obejmę zaciskową (4) łączącą przedni i tylny elastyczny przewód wylotu chłodnicy powietrza doładowującego momentem **4 N·m (35 funt cal)**.
11. Wpiąć elastyczny przewód odpowietrzania skrzyni biegów do przedniego elastycznego przewodu wylotu chłodnicy powietrza doładowującego.
12. Wpiąć zapinkę mocującą wiązki przewodów silnika do przedniego elastycznego przewodu wylotu chłodnicy powietrza doładowującego.
13. Zamontować przewód elektromagnetycznego sterowania podciśnienia zaworu dostrojczego kolektora dolotowego. Przejdź do [Wymiana przewodu elastycznego zaworu elektromagnetycznego sterowania podciśnieniowego zaworu dostrojczego kolektora dolotowego](#).
14. Zamontować elastyczny przewód pompy podciśnieniowej. Przejdź do [Wymiana przewodu elastycznego pompy próżniowej](#).

15. Zamontować elastyczny przewód odpowietrzenia cieczy chłodzącej silnika. Przejdź do [Wymiana elastycznego przewodu odpowietrzania cieczy chłodzącej silnika : 2.0L Diesel LNP](#) .



16. Umieścić wiązkę przewodów silnika w pojeździe.
17. Wpiąć rurę kablową (6) wiązki przewodów silnika do 3 wsporników chłodnicy recyrkulacji spalin.
18. Wpiąć 4 zapinki (2, 4) wiązki przewodów silnika do pokrywy wałka rozrządu.
19. Podłączyć 4 wtyki (1) wiązki przewodów wtryskiwacza paliwa.
20. Podłączyć wtyk (3) wiązki przewodów czujnika ciśnienia w rurze rozdzielczej układu wtrysku paliwa.
21. Podłączyć 4 wtyki wiązki przewodów świec żarowych (5).
22. Podłączyć wtyk (7) wiązki przewodów zaworu elementu nastawczego dolotu.
23. Podłączyć wtyk wiązki przewodów zaworów recyrkulacji spalin (9).
24. Podłączyć wtyk (8) wiązki przewodów podciśnieniowego zaworu elektromagnetycznego.
25. W przypadku pojazdów z mechaniczną skrzynią biegów: podłączyć dźwignię zmiany biegów skrzyni biegów i ciągną selekcyjnie od skrzyni biegów. Przejdź do [Wymiana ciągną dźwigni zmiany biegów i dźwigni selekcyjnej mechanicznej skrzyni biegów](#) .

W przypadku pojazdów z automatyczną skrzynią biegów: podłączyć ciągną dźwigni selekcyjnej zakresu od automatycznej skrzyni biegów. Przejdź do [Wymiana ciągną zakresowej dźwigni selekcyjnej](#) .

26. Podnieść pojazd.
27. Zamontować sztywny przewód recyrkulacji spalin. Przejdź do [Wymiana sztywnego przewodu recyrkulacji spalin](#) .
28. Napęlnić układ chłodzenia silnika. Przejdź do [Opróżnianie i napęlnianie układu chłodzenia](#) .
29. Opuścić pojazd.
30. Zamontować półkę akumulatora. Przejdź do [Wymiana półki akumulatora](#) .
31. Zamontować pokrywę otwierania przedłużenia panelu górnej deski rozdzielczej. Przejdź do [Wymiana pokrywy otworu górnego przedłużenia tablicy](#) .
32. Zamontować przeziernik silnika. Przejdź do [Wymiana przeziernika silnika](#) .