



Wymiana łańcucha wałka rozrządu

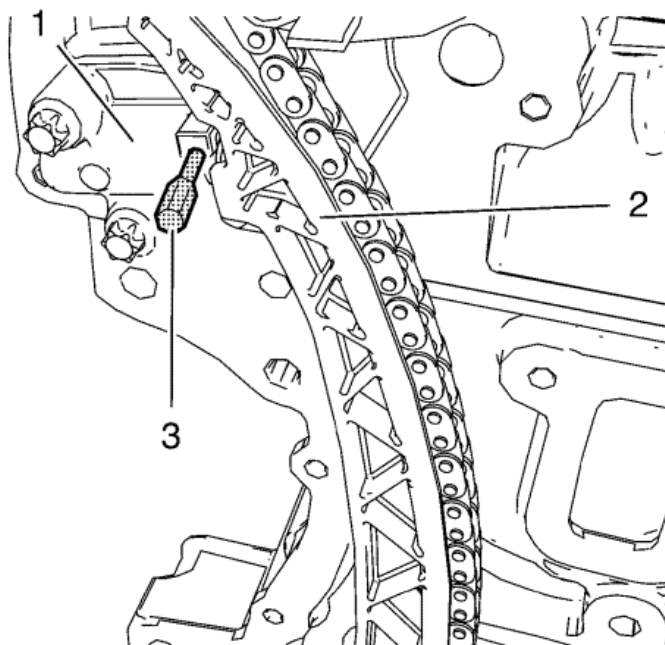
Narzędzie specjalne

EN-955-1 sworzeń unieruchamiający z zestawu EN-955

Lokalne odpowiedniki narzędzi, przejdź do [Narzędzie specjalne](#).

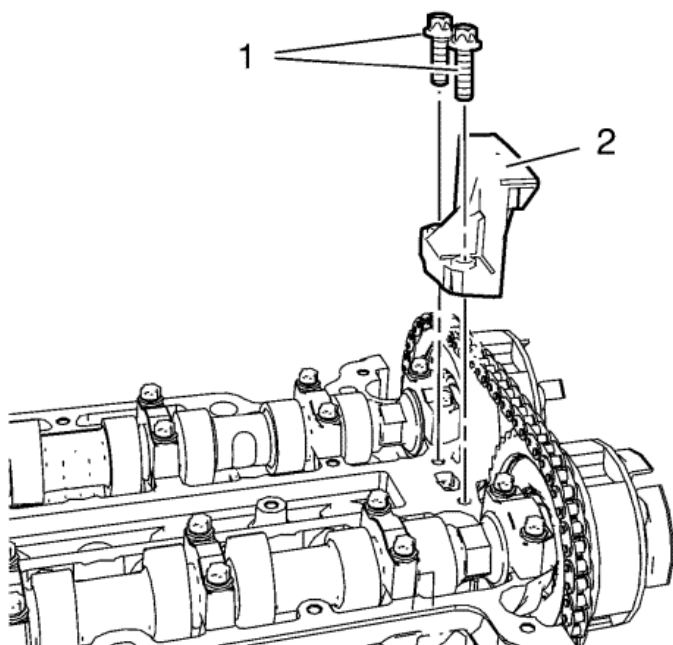
Procedura demontażu

1. Otworzyć pokrywę silnika.
2. Wymontować przednią osłonę silnika z pompą olejową. Przejdź do [Wymiana pokrywy przedniej silnika wraz z pompą oleju](#).

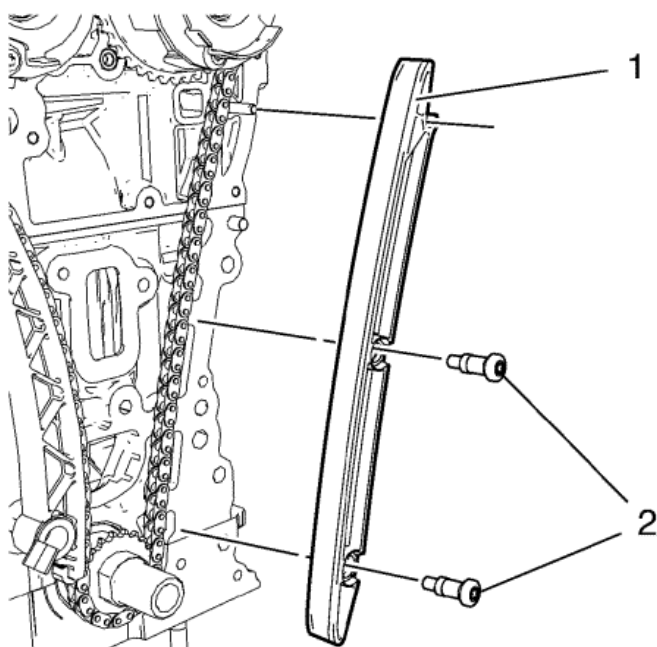


Zalecenie: Jeśli kołek ustalający EN-955-1 nie może być zamocowany, ścisnąć mocniej napinacz łańcucha rozrządu za pomocą płaskiego wkrętaka, aby umożliwić włożenie kołka ustalającego.

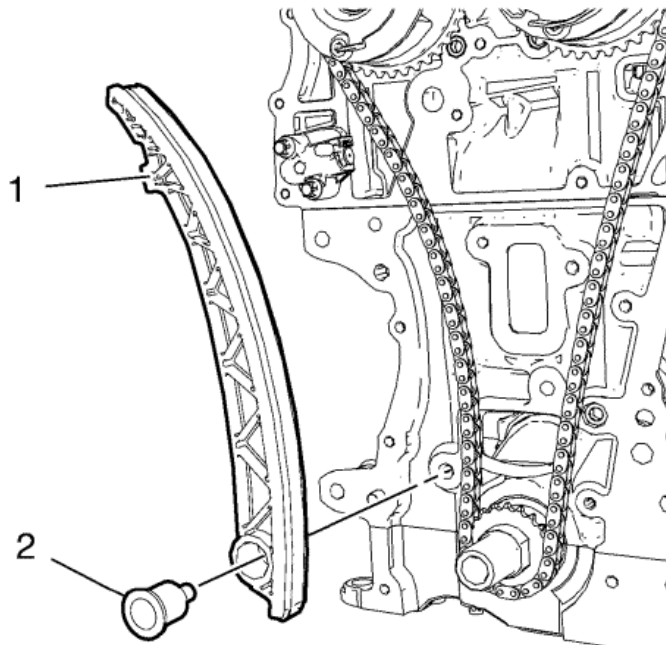
3. Nacisnąć łańcuch rozrządu (2) w kierunku do napinacza łańcucha rozrządu (1) i zabezpieczyć napinacz za pomocą sworznia unieruchamiającego EN-955-1 (3).



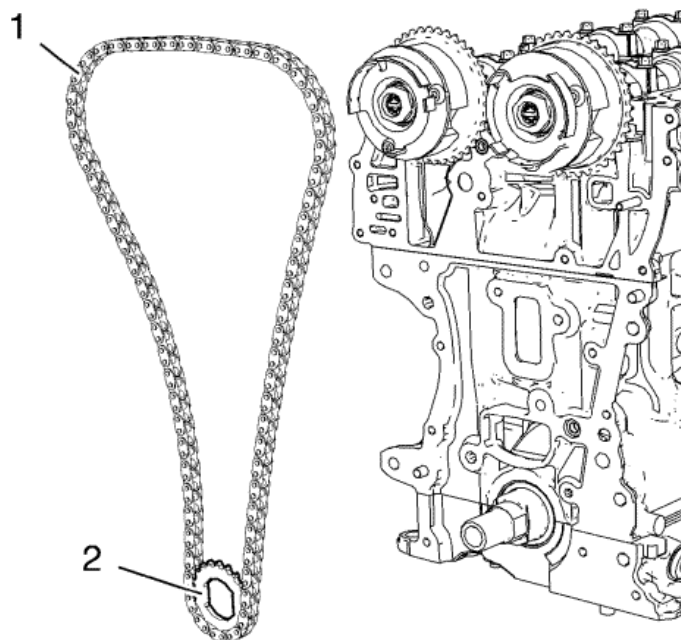
4. Wymontować 2 śruby górnej prowadnicy łańcucha rozrzędu (1).
5. Wymontować górną prowadnicę łańcucha rozrzędu (2).



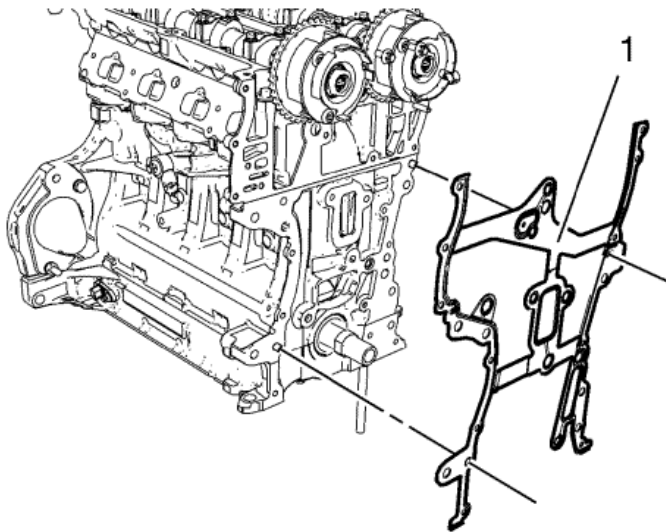
6. Wymontować 2 śruby (2) prawej strony prowadnicy łańcucha rozrzędu.
7. Wymontować prawą stronę (1) prowadnicy łańcucha rozrzędu.



8. Wymontować śrubę (2) ślizgacza napinacza łańcucha rozrządu.
9. Wymontować ślizgacz (1) napinacza łańcucha rozrządu.



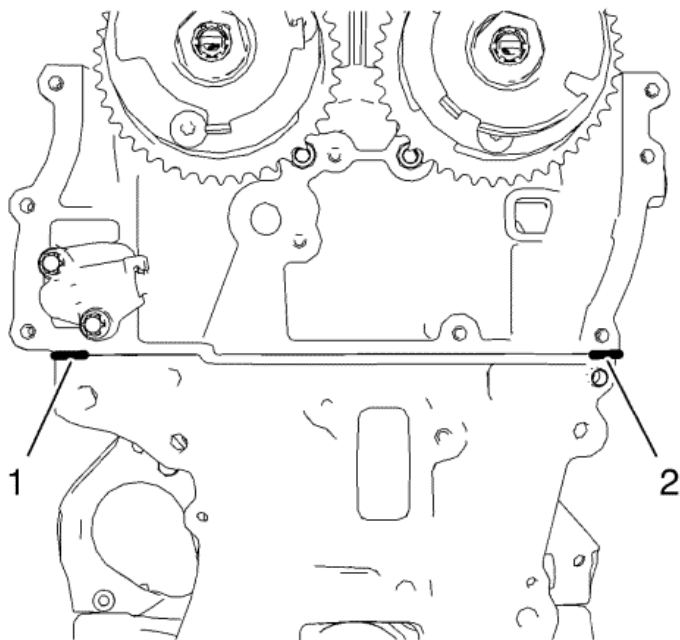
10. Wymontować łańcuch rozrządu (1) razem z kołem łańcuchowym (2) wału korbowego.



11. Wymontować uszczelkę (1) przedniej pokrywy silnika.

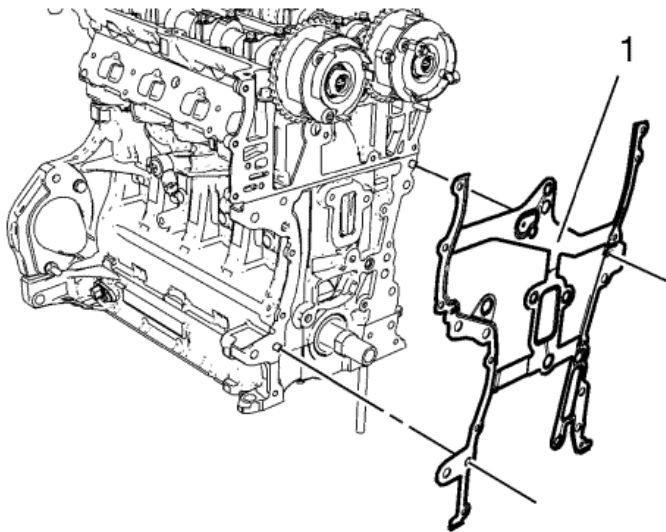
Procedura montażu

1. Oczyszczyć powierzchnie uszczelniające przedniej osłony silnika na kadłubie silnika i głowicy cylindrów.



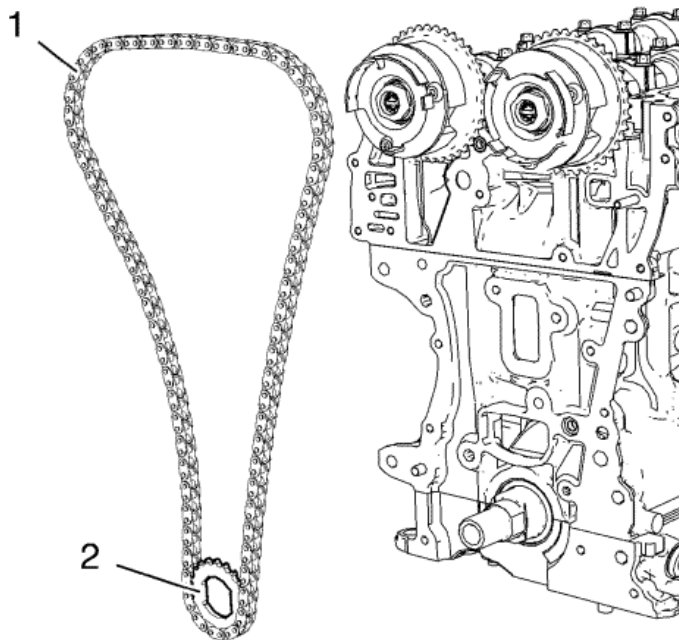
Zalecenie: Grubość wstęgi masy uszczelniającej powinna wynosić **2 mm (0,0787 cala)**.

2. Nałożyć masę uszczelniającą na pokazane obszary (1) i (2). Przejdź do [Kleje, płyny, smary i środki uszczelniające](#).

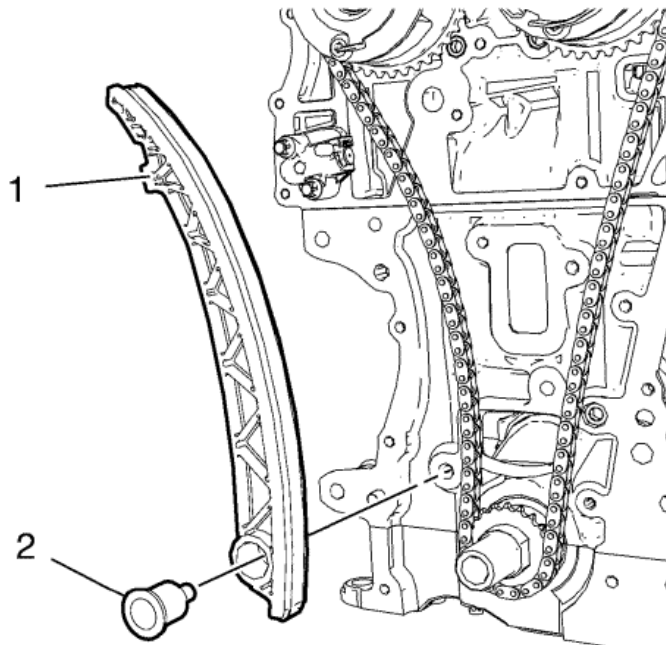


Zalecenie: Pamiętać o tulejach prowadzących.

3. Zamontować uszczelkę przedniej osłony silnika (1).



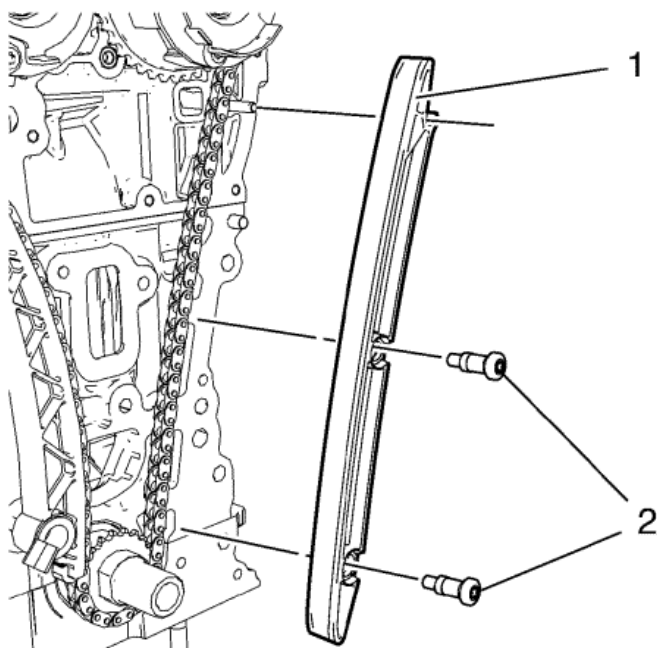
4. Zamontować łańcuch rozrządu (1) razem z kołem łańcuchowym (2) wału korbowego.



5. Zamontować ślizgacz napinacza łańcucha rozrzędu (1).

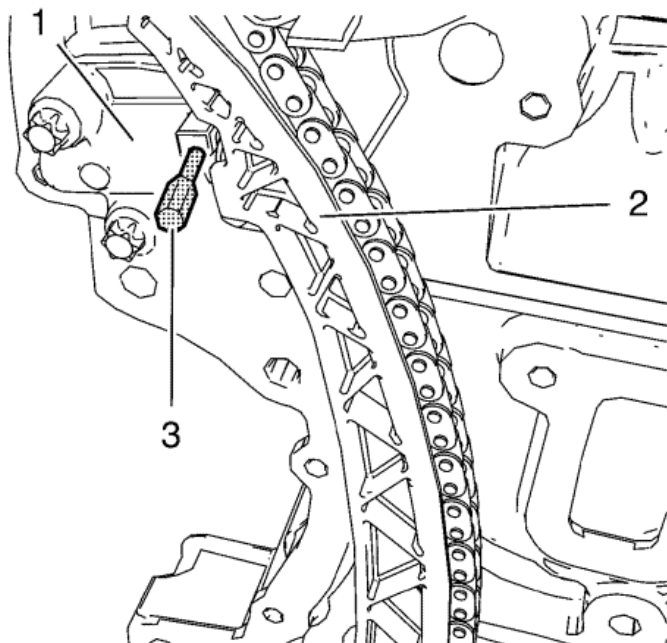
Ostrzeżenie: Przejdź do [Ostrzeżenie dotyczące elementów mocujących](#) w rozdziale Wstęp.

6. Zamontować śrubę ślizgacza (2) napinacza łańcucha rozrzędu i dokręcić momentem **20 N·m (15 funt stopa)**.



7. Zamontować prawą stronę (1) prowadnicy łańcucha rozrzędu.

8. Zamontować 2 śruby (2) prawej strony prowadnicy łańcucha rozrzędu i dokręcić momentem **8 N·m (71 funt cal)**.



9. Nacisnąć łańcuch rozrządu (2) w kierunku do napinacza łańcucha rozrządu (1) i wyjąć kołek ustalający EN-955-1 (3).
10. Zamontować przednią osłonę silnika z pompą olejową. Przejdź do [Wymiana pokrywy przedniej silnika wraz z pompą oleju](#).
11. Zamknąć pokrywę silnika.